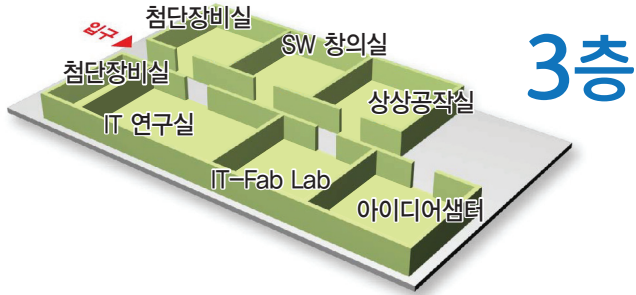
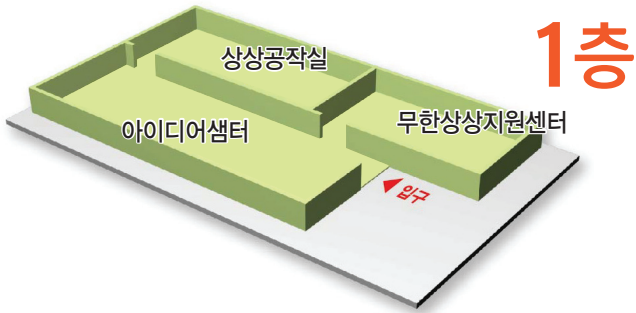


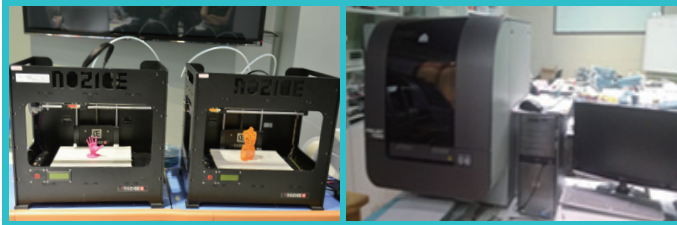
무한상상실 층별안내

| 국립중앙과학관 창의나래관 내 |

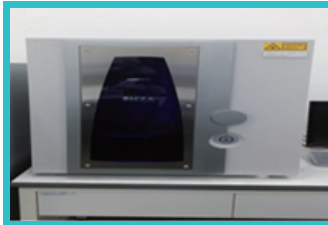


국립중앙과학관 무한상상실 지원센터 TEL . 042-601-7944
 국립중앙과학관 <http://www.science.go.kr>
 무한상상실 <http://www.ideaall.net>

무한상상실 보유장비



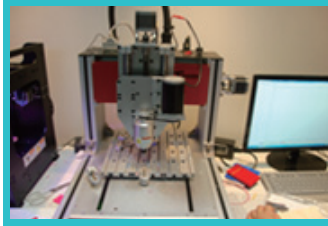
3D 프린터
 다양한 실물 및 디자인 된 물체의 외형을 3D로 인식해 동일한 형태로 제작하는 장비



3D 스캐너
 3D프린터로 제품을 구현하기 위한 영상 이미지 작업으로 3D 입체영상을 촬영하고 영상을 편집하는 장비



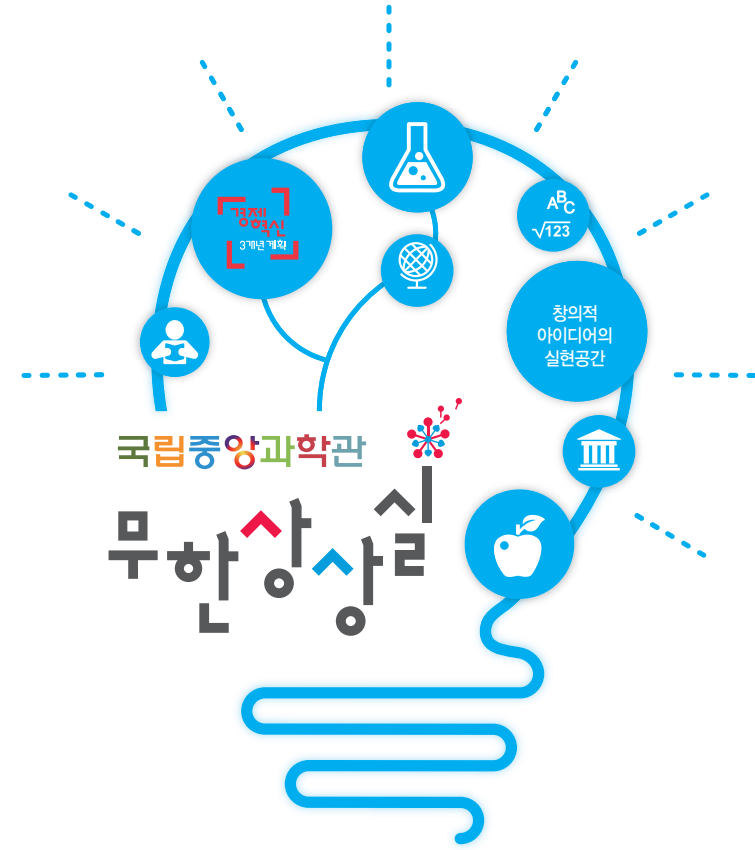
레이저 커터
 레이저를 활용한 입체적인 가공을 통해 물체를 자르고 원하는 형상을 제작하는 장비



CNC 조각기
 컴퓨터 프로그램에 입력된 사물을 조각해 원형 그대로 제품을 생산하는 장비



디지털함수 발생기
 전자 및 통신장비 제작에 주로 사용되며 회로의 주파수 특성을 측정하고 실험하는데 사용되는 장비



학생, 일반인 누구나 아이디어를 구체화하고 아이디어의 기술가치를 활용할 수 있도록 지원하는 열린 공간입니다.

1단계
아이디어
제안



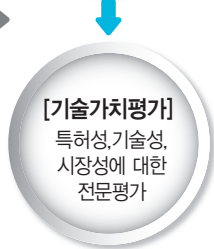
아이디어 개발 및
전문가 멘토

2단계
아이디어
구체화



개발·실험·제작
아이디어클럽, IT연구실
IT-Fab Lab실

3단계
아이디어
가치평가



4단계
아이디어
기술 사업화



교육프로그램

1. 상상탐구교실 - 아이디어 개발 지원

구분	프로그램	내용	강의 시간	교육 인원	대상	
상상 탐구 교실	창의적 문제 해결교육	TRIZ이론을 통한 창의력 개발기법 과정	2시간	15명	초등학교 4학년 이상	
	아이디어개발 실험교육	실험실습을 통한 과학원리 탐구와 아이디어제품 개발	2시간	10명	초등학교 4학년 이상	
	무한상상 공작교실	기초반	간단한 공작기계를 작동·활용해 나만의 아이디어 제품 개발	2시간	각10명	초등학교 기초(1~3), 심화(4~6)
		심화반				
	주부창작 목공교실	목공기계 실습 및 창작목공예품 제작	2시간	10명	일반인	
과학기술체험 초청교육	벽지·오지학교 및 과학특성화 학교 학생들을 초청하여 견학 및 교육 기회 제공	1시간 2시간	45명 (2반)	초청 대상학교 학생		

2. 연구공작실-아이디어 구체화 지원 (작품 및 시제품 제작 프로그램)

구분	프로그램	내용	강의 시간	교육 인원	대상
아이디어 교실	디지털공작실 (Fav-Lab)	디지털 장비를 활용한 시제품 제작	2시간	10명	고등학생, 대학생, 일반인
	아이디어 발명교실	과학원리를 활용한 아이디어 제품 제작	2시간	10명	기초반(초), 심화반(중·고)
IT 연구실	IT·로봇 연구실	전자부품 및 로봇제작	1시간30분	10명	중·고생, 대학생, 일반인
	S/W 연구실	Python 프로그래밍/Arduino 소프트웨어 제작	1시간30분	10명	중·고생, 대학생, 일반인
	초등로봇 교실	전기전자 부품제작 및 로봇제작 등 초등로봇교육	2시간	10명	초등학교 4학년 이상

3. 스토리텔링교실 - 문화콘텐츠 제작 지원

구분	프로그램	내용	강의 시간	교육 인원	대상
스토리텔링	나도 웹툰작가	다양한 과학의 세계를 스토리텔링 방식으로 이해하고 웹툰으로 창작	2시간	10명	초등 4~6학년

※ 과학관 홈페이지(<http://www.science.go.kr>)에서 참가 신청을 할 수 있습니다.

아이디어클럽

대학생 및 일반인의 창조적인 아이디어를 구체화하여 제품화하고 가치평가를 통해서 특허 및 창업으로 연계될 수 있도록 지원

- 대상 : 18세 이상 우리나라 국민이면 누구나 가능
- 분야
 - IT를 기반으로 한 생활용품, 로봇, 전자기기, 스마트 폰 앱, 게임, S/W 개발 등
 - 3D 프린터를 이용한 시제품 구현이 가능한 분야(실용디자인 등)
- 모집방법 : 4인 이하로 구성된 팀(클럽) 단위로 모집
 - ※ 자세한 사항은 과학관 홈페이지(<http://www.science.go.kr>) 또는 무한상상실 지원센터(042-601-7944)로 문의하세요
- 지원내용 : 시제품 제작 재료 및 제작환경 지원, 토론 및 연구 공간, 제작기술, 전문가 멘토링

시제품제작지원

- 대상 : 예비창업자 및 아이디어를 가진 학생 및 일반인
- 접수방법 : 사전 전화예약 (042) 601-7974
- 지원내용 : 무한상상실 보유 장비 지원(3D프린터, 3D스캐너, 레이저커파기, CNC조각기) 설계, 디자인 멘토링 지원 및 연계

