

우송학원내 무선랜 서비스 이용방법 안내

- 목 차 -

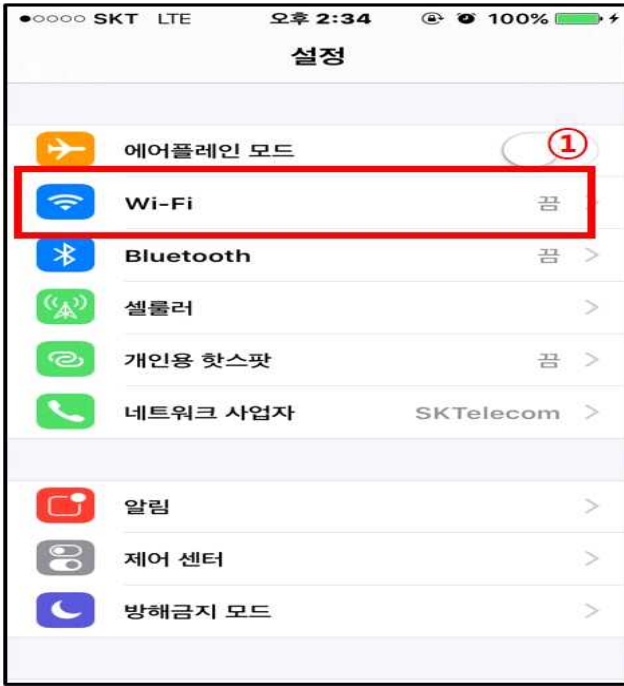
1. 스마트폰 (IOS)	- 2
2. 스마트폰 (Android)	- 3
3. PC (Window 7)	- 4
4. PC (Window 8)	- 12
5. PC (Window 10)	- 13
6. PC (Mac)	- 14
7. 별첨 (접속 안될시 확인사항)	- 15

1. 스마트폰 (IOS)

Wi-Fi 연결 매뉴얼(IOS)

(※ 재학생 및 교직원에 한해 사용가능)

① 스마트폰의 설정에서 Wi-Fi 선택



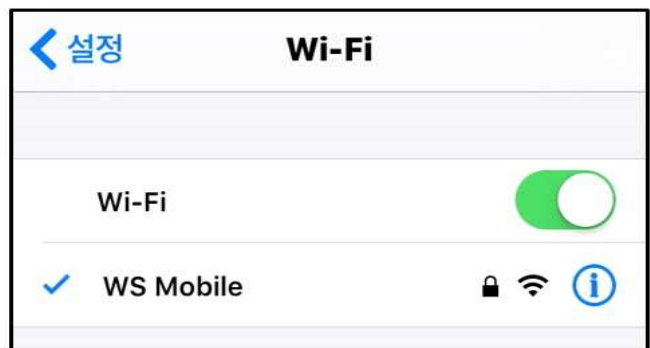
② Wi-Fi 목록에서 "WS Mobile" 선택



③ ID, P/W 입력 후 "연결" 선택 (ID,P/W는 대학정보시스템과 동일)



④ "신뢰" 선택 및 연결 확인



2. 스마트폰 (Android)

Wi-Fi 연결 매뉴얼(Android)

(※재학생 및 교직원에 한해 사용가능)

① 스마트폰의 환경설정에서 Wi-Fi 선택



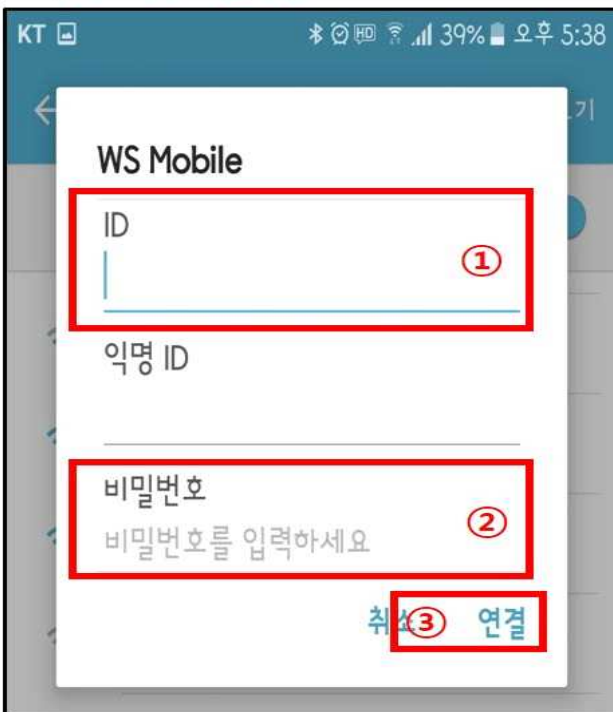
② Wi-Fi 목록에서 "WS Mobile" 선택



③ ID, P/W 입력 후 확인

(ID,P/W는 대학정보시스템과 동일)

※주의: "익명ID"는 공란



④ WS Mobile Wi-Fi 연결 확인

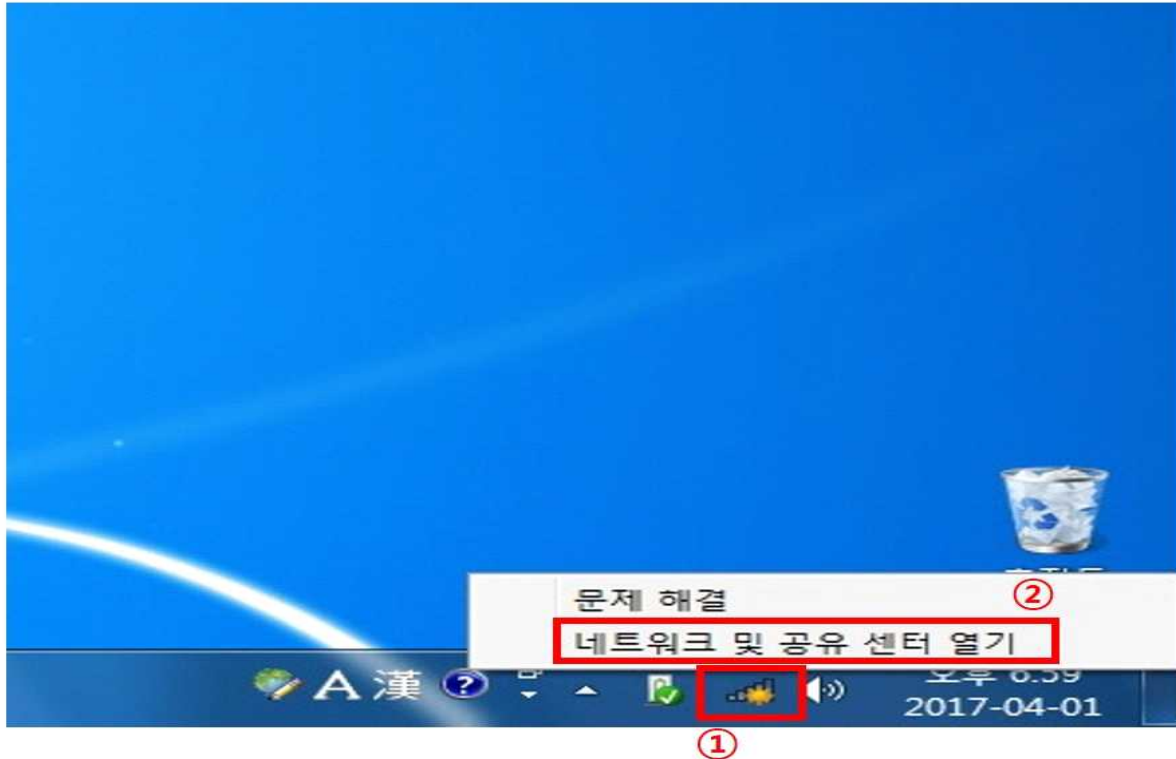


3. PC (Window 7) - 1

Wi-Fi 연결 매뉴얼(Win 7) 1/8

(※재학생 및 교직원에 한해 사용가능)

- ① 모니터 우측하단의 네트워크 아이콘
마우스 우클릭 → “네트워크 및 공유센터 열기”



- ② “무선 네트워크 관리” 클릭



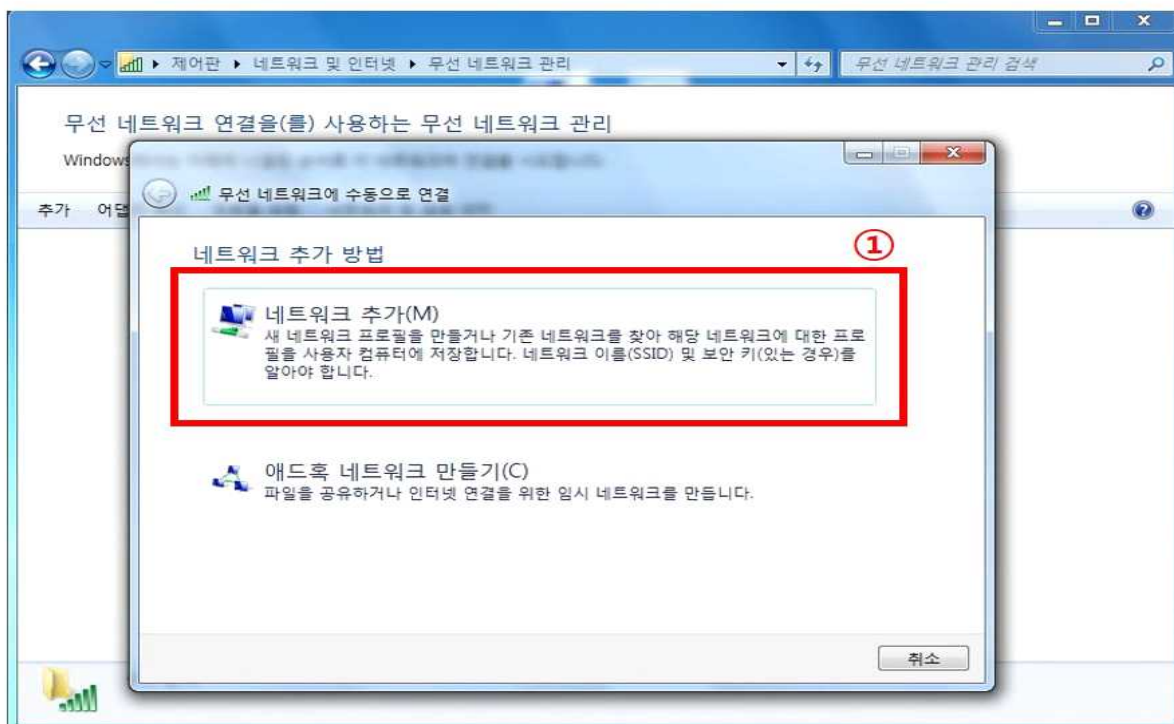
Wi-Fi 연결 매뉴얼(Win 7) 2/8

(※재학생 및 교직원에 한해 사용가능)

③ “추가” 클릭



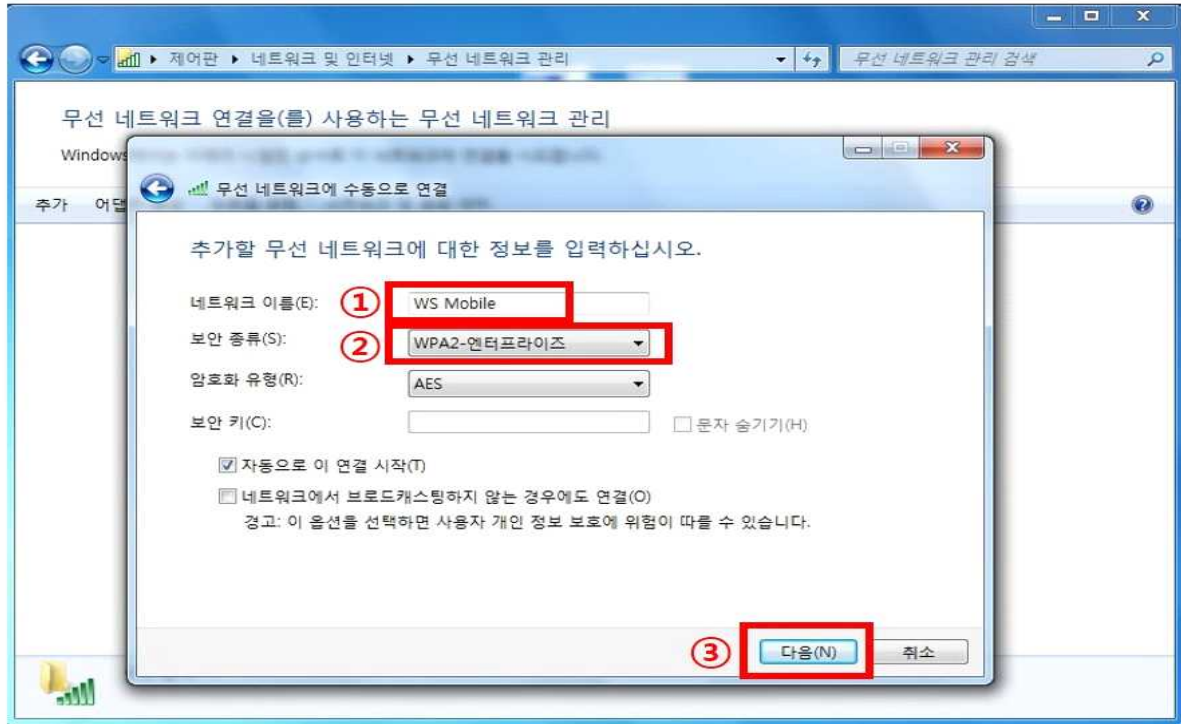
④ “네트워크 추가” 클릭



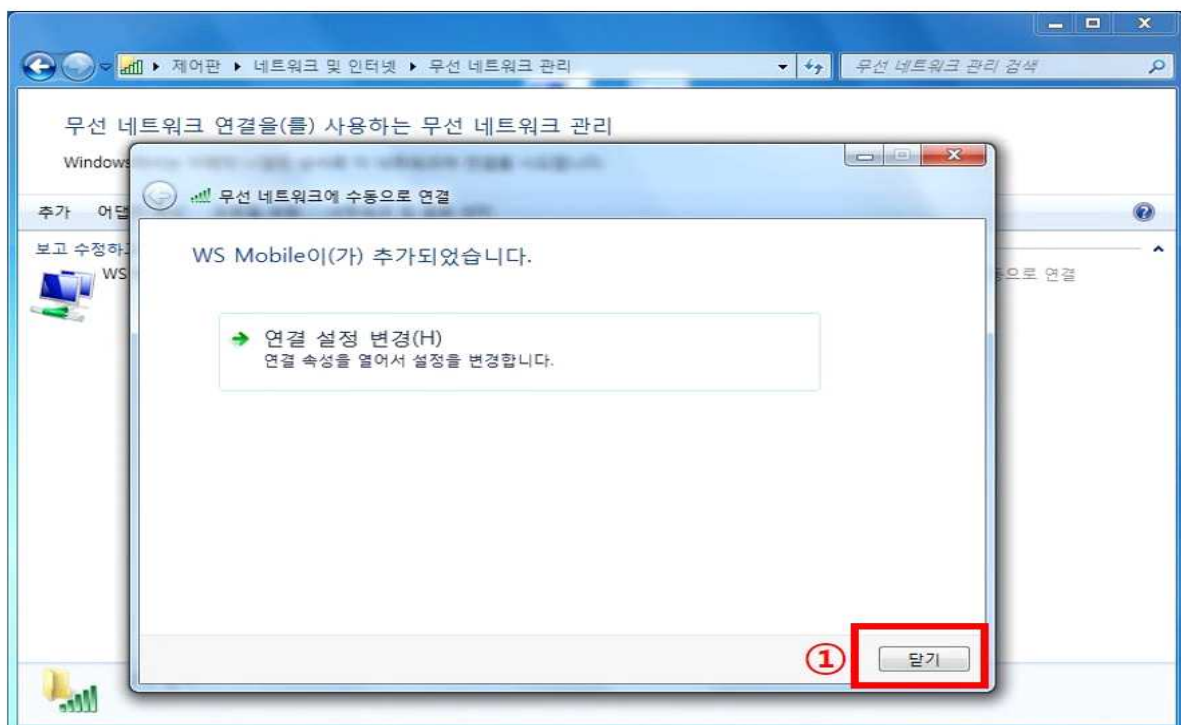
Wi-Fi 연결 매뉴얼(Win 7) 3/8

(※ 재학생 및 교직원에 한해 사용가능)

- ⑤ - 네트워크 이름란에 “WS Mobile” 입력
- 보안 종류: WPA2-엔터프라이즈 선택



- ⑥ “닫기” 클릭



3. PC (Window 7) - 4

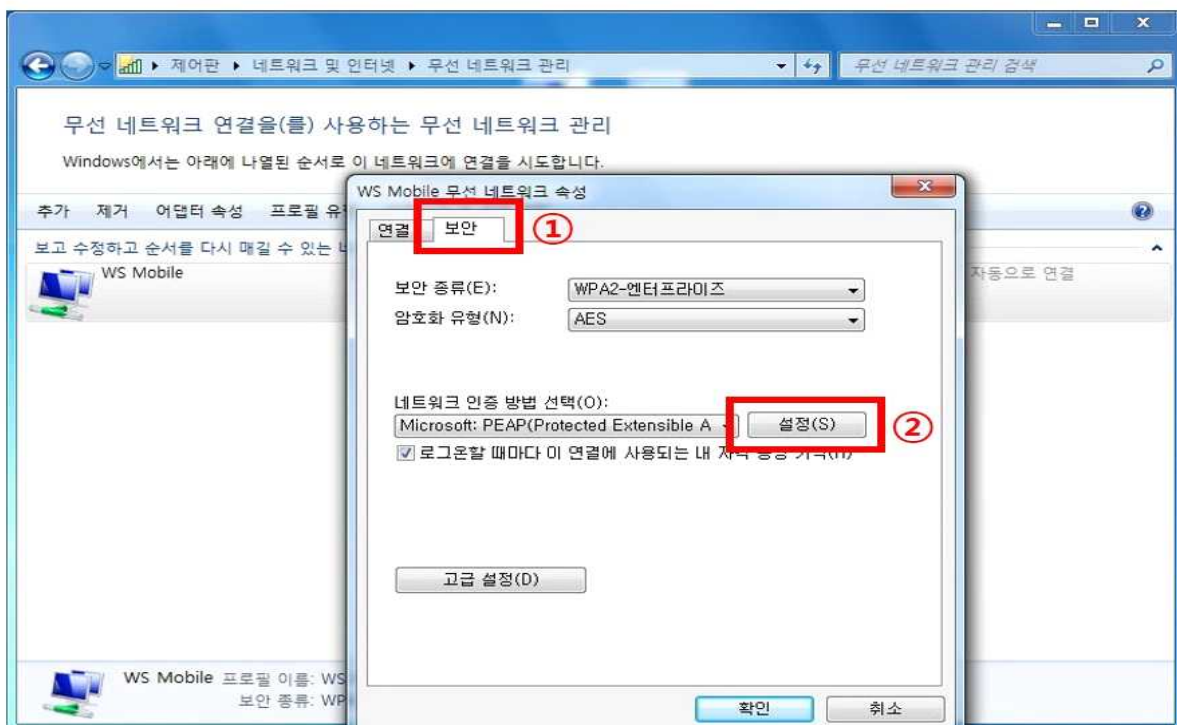
Wi-Fi 연결 매뉴얼(Win 7) 4/8

(※재학생 및 교직원에 한해 사용가능)

⑦ “WS Mobile” 더블 클릭



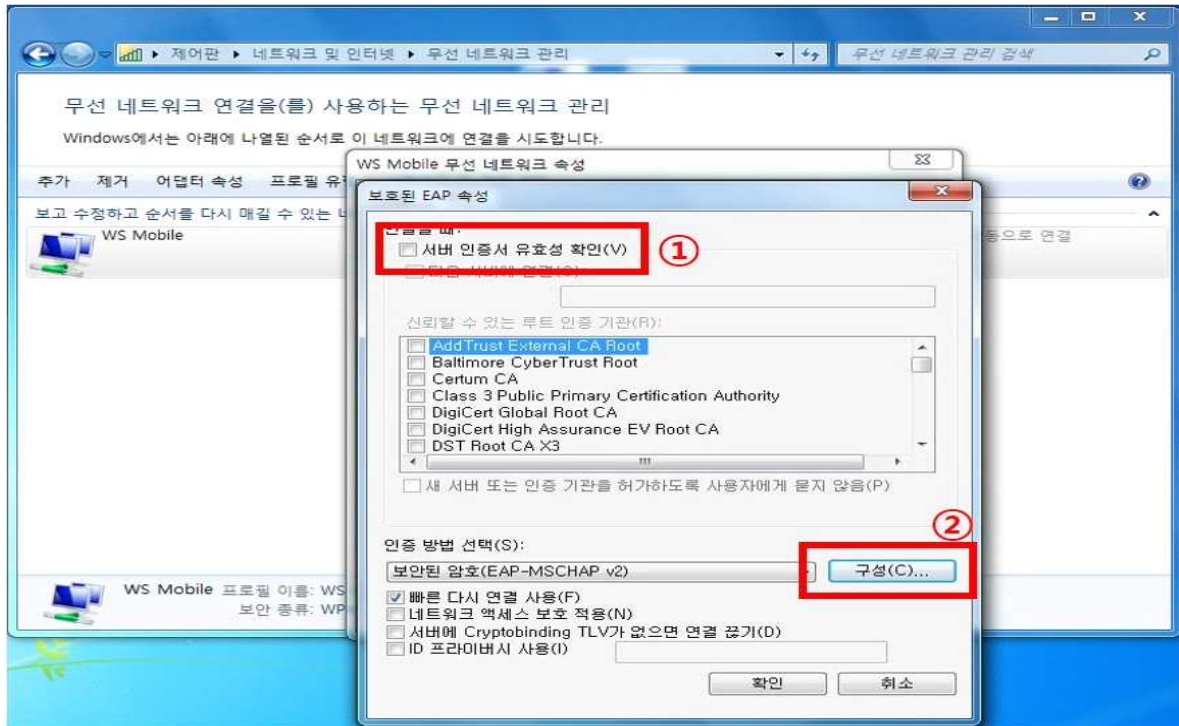
⑧ “보안” 탭 에서 “설정” 클릭



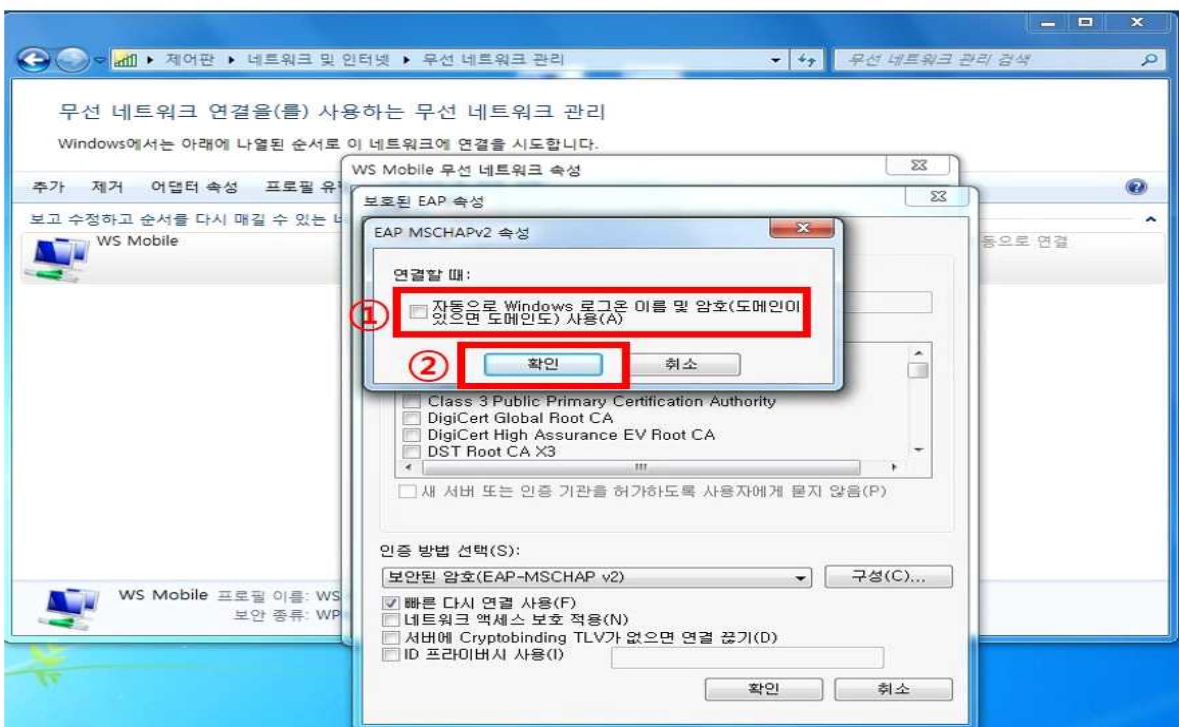
Wi-Fi 연결 매뉴얼(Win 7) 5/8

(※재학생 및 교직원에 한해 사용가능)

⑨ “서버 인증서 유효성 확인” 체크 해제 후 “구성” 클릭



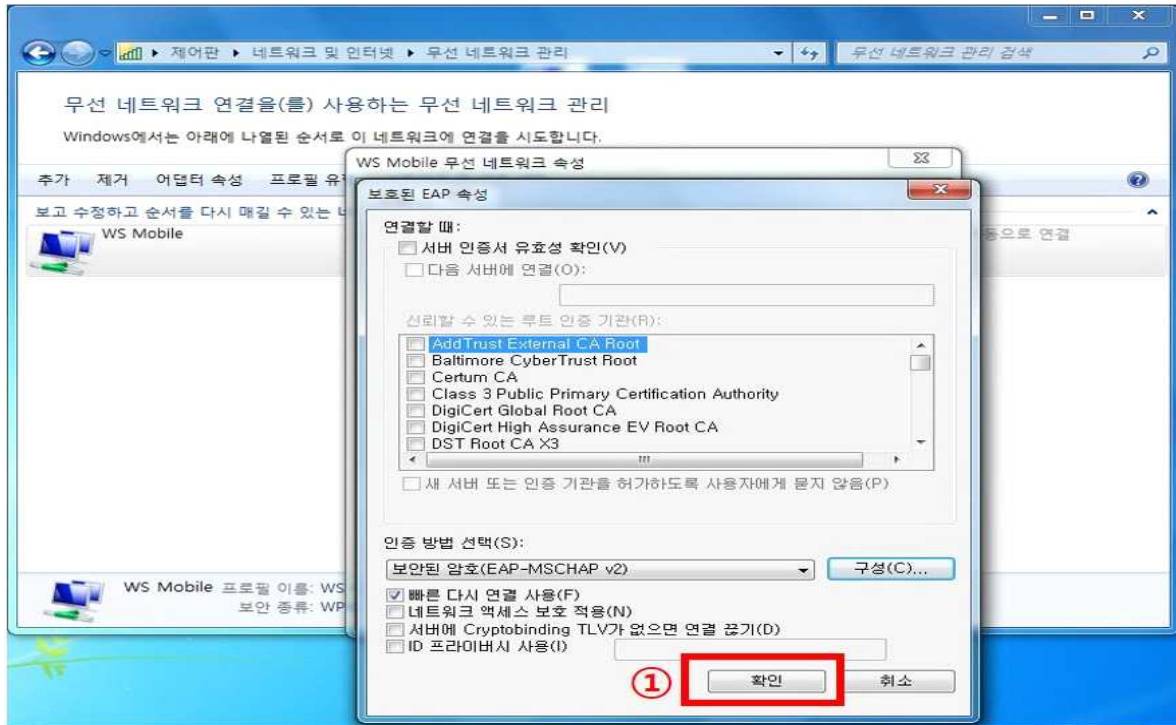
⑩ 체크해제 후 “확인” 클릭



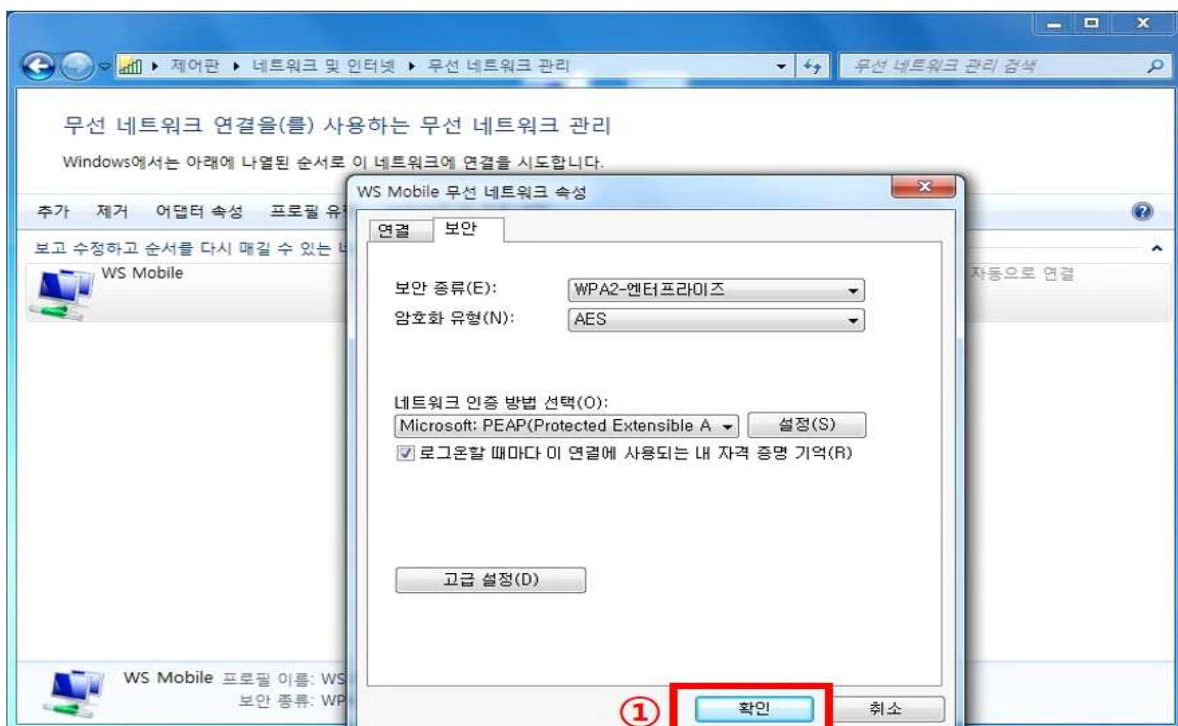
Wi-Fi 연결 매뉴얼(Win 7) 6/8

(※재학생 및 교직원에 한해 사용가능)

⑪ “확인” 클릭



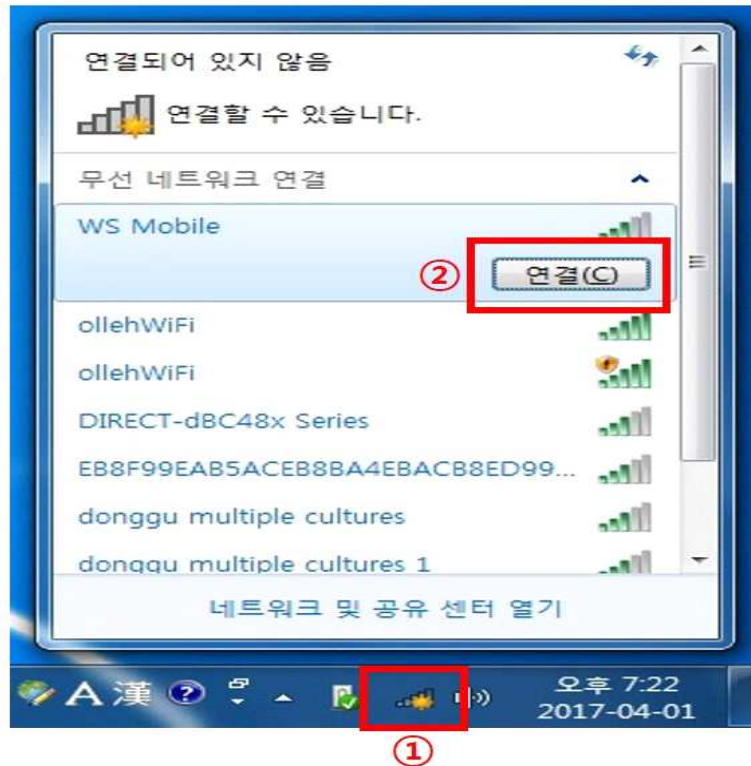
⑫ “확인” 클릭



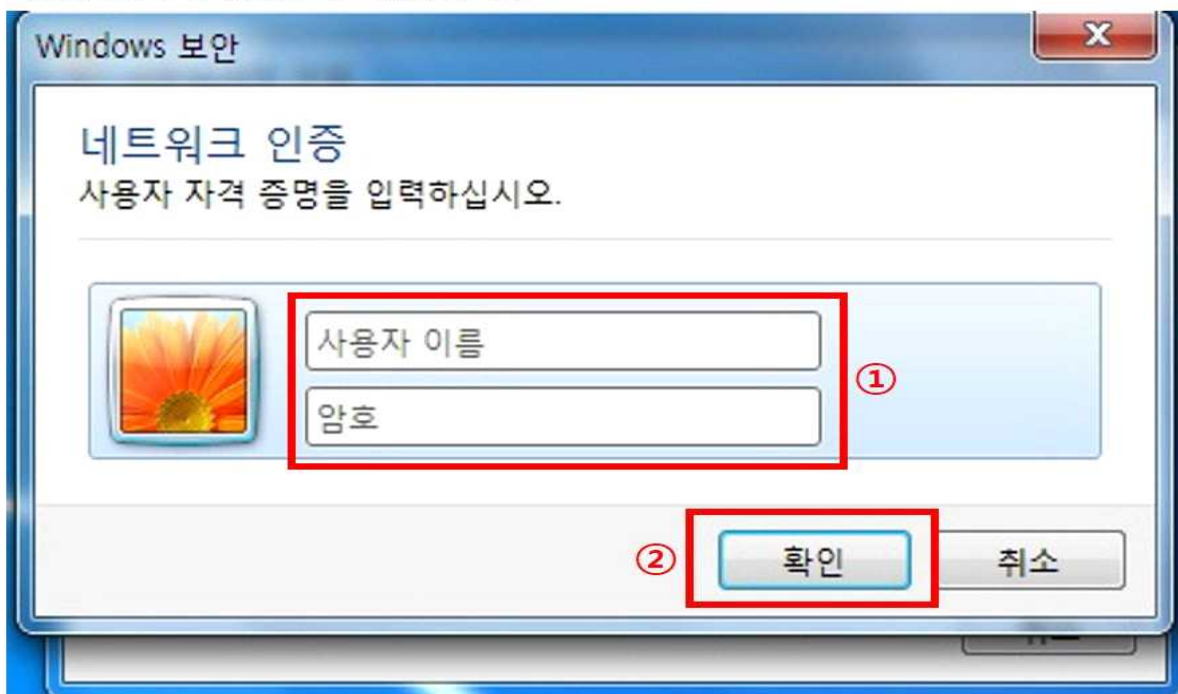
Wi-Fi 연결 매뉴얼(Win 7) 7/8

(※재학생 및 교직원에 한해 사용가능)

⑬ 모니터 우측하단 무선네트워크 아이콘 클릭→"연결" 클릭



⑭ ID, P/W 입력 후 "확인" 선택
(ID,P/W는 대학정보시스템과 동일)



Wi-Fi 연결 매뉴얼(Win 7) 8/8

(※재학생 및 교직원에 한해 사용가능)

⑮ “WS Mobile” 연결 확인



4. PC(Window8)

Wi-Fi 연결 매뉴얼(Win 8.1)

(※ 재학생 및 교직원에 한해 사용가능)

① 노트북의 무선네트워크에서 “WS Mobile” 선택



② “연결” 선택



③ ID, P/W 입력 후 “확인” 선택 (ID,P/W는 대학정보시스템과 동일)



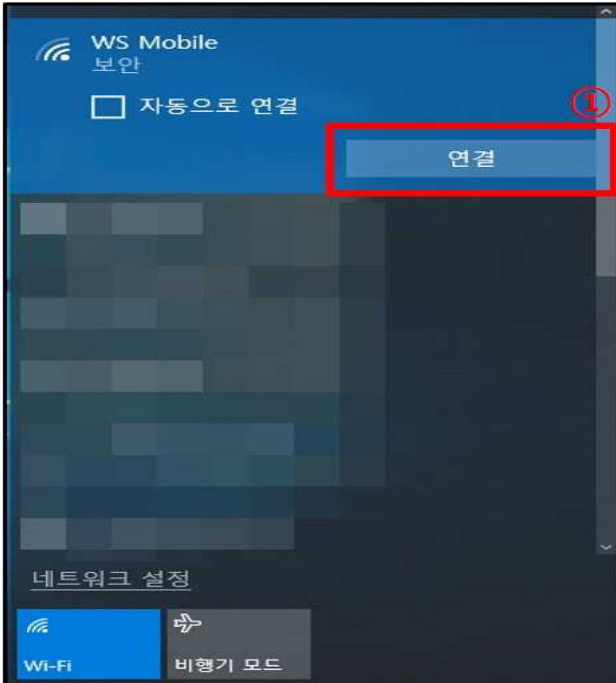
④ WS Mobile Wi-Fi 연결 확인



Wi-Fi 연결 매뉴얼(Win 10)

(※재학생 및 교직원에 한해 사용가능)

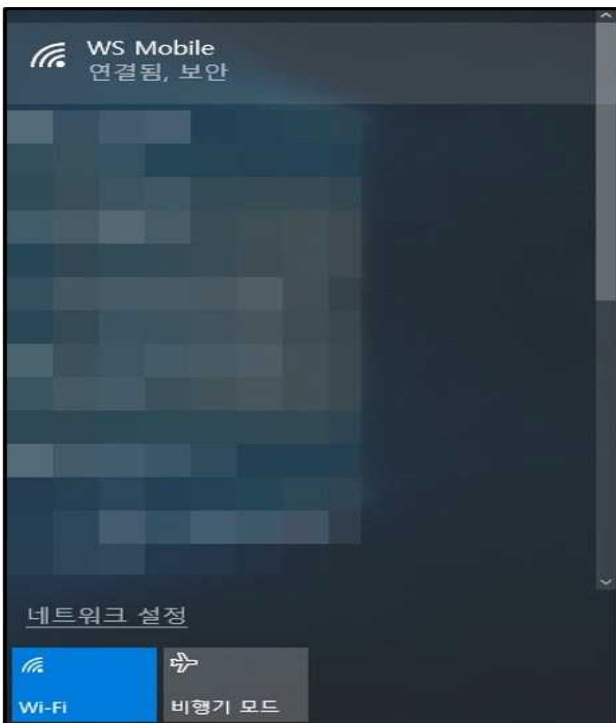
① 노트북의 무선네트워크에서
"WS Mobile" 연결 선택



② ID, P/W 입력 후 "확인" 선택
(ID,P/W는 대학정보시스템과 동일)



③ WS Mobile Wi-Fi 연결 확인



6. PC (Mac)

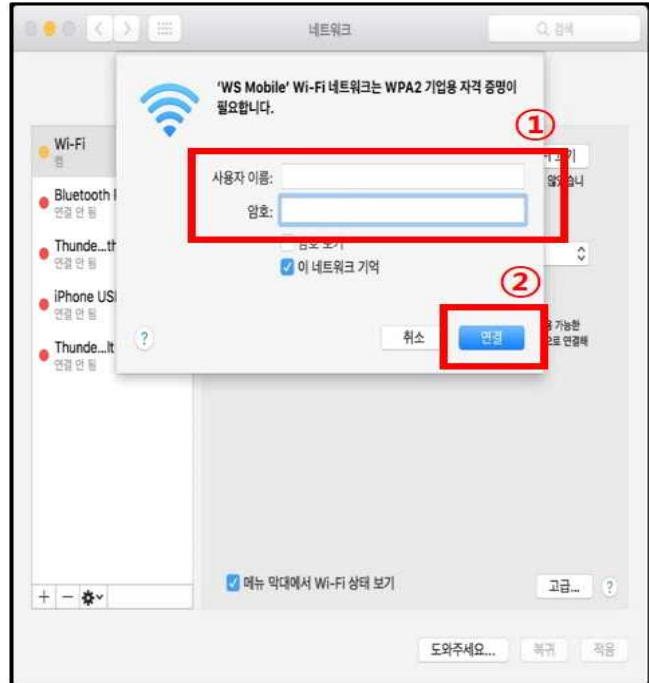
Wi-Fi 연결 매뉴얼(MAC)

(※ 재학생 및 교직원에 한해 사용가능)

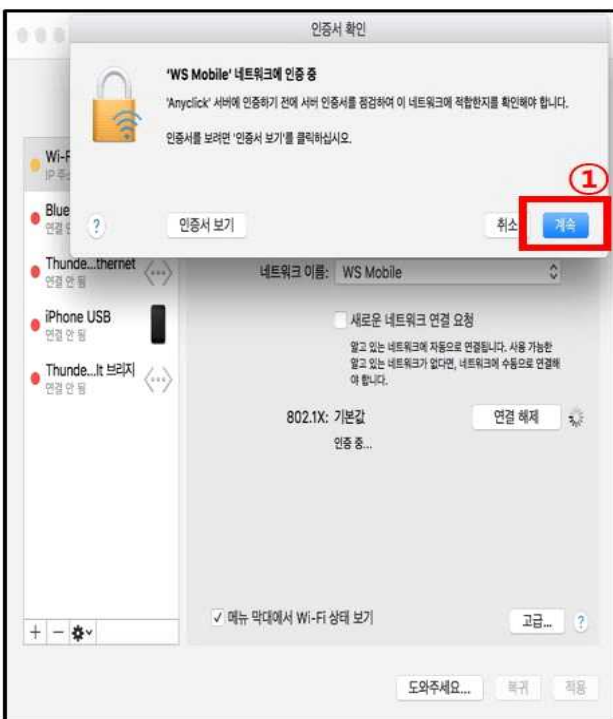
① MAC BOOK의 네트워크에서 Wi-Fi “컴” 후 “WS Mobile” 선택



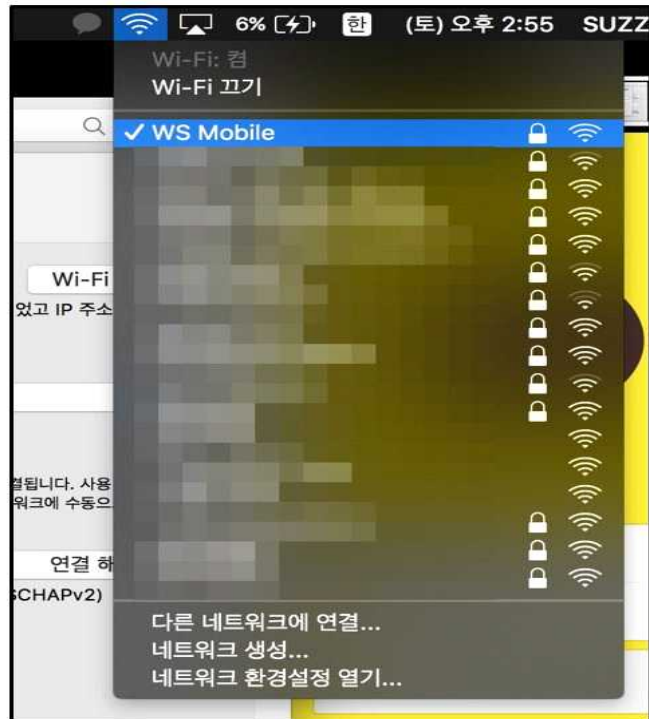
② ID, P/W 입력 후 “연결” 선택 (ID,P/W는 대학정보시스템과 동일)



③ 인증서 확인에서 “계속” 선택



④ WS Mobile Wi-Fi 연결 확인



7. 별첨 (접속 안될시 확인사항)

① 스마트폰 (IOS)

설정 -> 재설정 -> 네트워크 설정 재설정 -> 재시도

② 스마트폰 (Android)

설정->네트워크 WIFI -> WIFI 고급설정 ->WIFI설정초기화->재시도

③ PC (Window 7)

페이지 4페이지 참조